

പങ്കാളിത്ത വികസനം
അയൽക്കൂട്ടങ്ങളുടെ പങ്ക്

പങ്കാളിത്ത വികസനം

വികസന പ്രവർത്തനങ്ങളിൽ ഗുണഭോക്താവിന് (പ്രാദേശിക സമൂഹത്തിന്) ഇടപെടുവാനും നിയന്ത്രിക്കുവാനും പ്രത്യേകിച്ച് തങ്ങളെ സ്വാധീനിക്കുന്ന തീരുമാനങ്ങളിലും വിഭവങ്ങളിലും സ്വാധീനം ചെലുത്താൻ കഴിയുന്ന വികസന ഇടപെടലുകളാണ് പങ്കാളിത്ത വികസനം എന്നു പറയുന്നത്.

പങ്കാളിത്ത വികസനം എന്തിന്?

- പ്രാദേശിക ആവശ്യങ്ങൾ പരിഗണിക്കുന്നതിന്
- ദാരിദ്ര്യ നിർമ്മാർജ്ജനം/ വികസന പ്രവർത്തനങ്ങളിൽ പ്രാദേശിക ജനതയുടെ പങ്കാളിത്തവും സഹകരണവും ഉറപ്പാക്കുന്നതിന്
- ആസൂത്രണ, നിർവ്വഹണ, വിലയിരുത്തൽ പ്രക്രിയ താഴെത്തട്ടിൽ നിന്ന് തുടങ്ങുന്നതിന്
- പ്രാദേശിക വൈദഗ്ദ്ധ്യം പ്രയോജനപ്പെടുത്തുന്നതിന്
- പ്രാദേശിക വിഭവങ്ങളുടെ ക്രിയാത്മക ഉപയോഗത്തിന്

ദാരിദ്ര്യത്തോടുള്ള നമ്മുടെ സമീപനം എന്താണ്?

- ദാരിദ്ര്യം എന്നത് ഒരു സാമൂഹ്യതിന്മയാണ്. അതുകൊണ്ട് ദാരിദ്ര്യത്തിൽ നിന്നും മോചനം നേടേണ്ടതും സാമൂഹ്യമായി തന്നെ ആയിരിക്കണം.
- ദരിദ്ര പക്ഷത്തുനിന്നുകൊണ്ട് വേഗത്തിലും സുതര്യമായും അർഹതപ്പെട്ടവർക്ക് അവരുടെ പരിമിതികളെ മറികടക്കുന്നതിന് സ്വയം പ്രാപ്തരാക്കുക എന്നതാണ് കുടുംബശ്രീയുടെ പ്രവർത്തന തന്ത്രം

*ദാരിദ്ര്യത്തോടുള്ള നമ്മുടെ സമീപനം
എന്താണ്? തുടർച്ച.....*

- സ്ത്രീയിലൂടെ കുടുംബത്തിലേക്ക് കുടുംബത്തിലൂടെ സമൂഹത്തിലേക്ക്
- ഓരോ ദരിദ്ര കുടുംബത്തിലും അധിക വരുമാനം സൃഷ്ടിക്കുന്നതിലൂടെ ദാരിദ്ര്യത്തിന്റെ ദുഷിത വലയത്തെ ഭേദിക്കുക എന്നതാണ് ദാരിദ്ര്യ ലഘൂകരണത്തിനായി കുടുംബശ്രീ തിരഞ്ഞെടുത്തിരിക്കുന്ന പ്രധാന പ്രവർത്തന മാർഗ്ഗം.

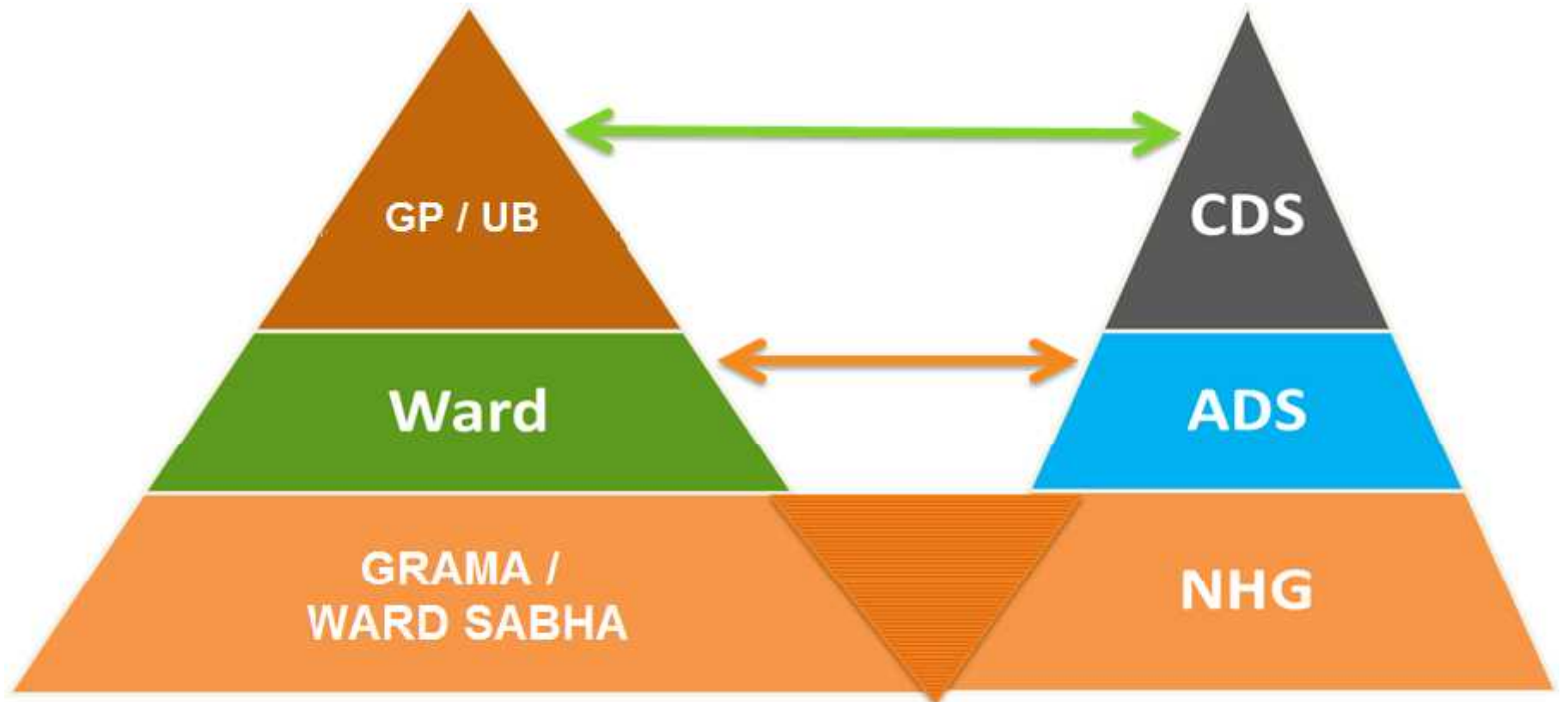
സംഘടനാ സംവിധാനത്തിന്റെ സവിശേഷത എന്ത്?

- സ്ത്രീകൾ അംഗങ്ങളായുള്ള ത്രിതല സമൂഹാധിഷ്ഠിത സംഘടന
- അയൽക്കൂട്ടം എന്ന സങ്കല്പം
- ഓരോഘടകവും അവരവരുടെ പ്രവർത്തന പരിധിയിൽ ബെലോക്ക് വിധേയമായി സ്വതന്ത്രരാണ്.
- പ്രാദേശിക ആസൂത്രണത്തിൽ നിർണ്ണായക പങ്ക്
- മുകൾത്തട്ട് കീഴ്ത്തട്ട് (തിരിച്ചും) ബന്ധം പരസ്പര സഹകരണത്തിൽ അധിഷ്ഠിതമാണ്.

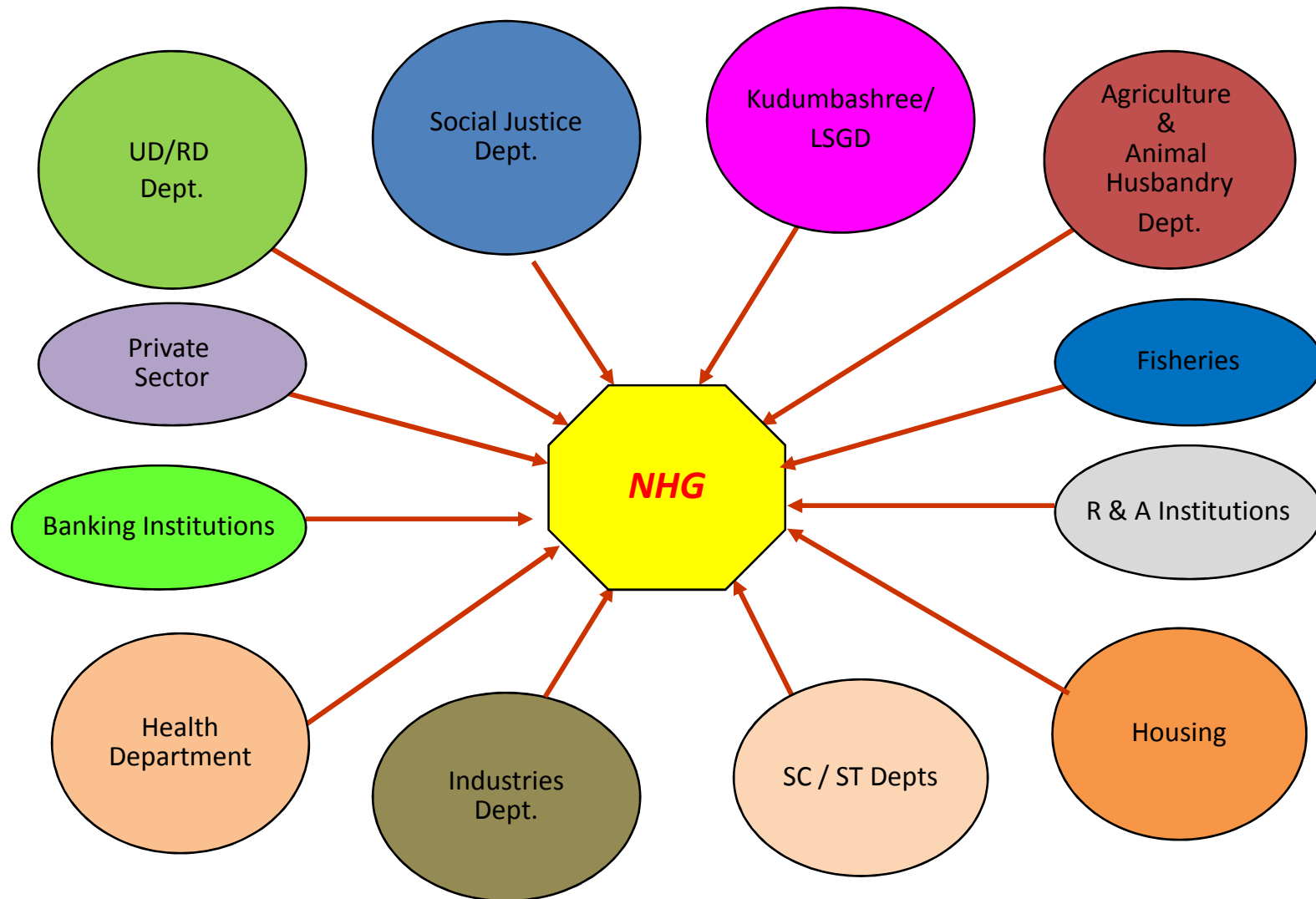
സംഘടനാ സംവിധാനത്തിന്റെ സവിശേഷത എന്ത്?തുടർച്ച

- പ്രാദേശിക ആസൂത്രണ,നിർവ്വഹണ,
വിലയിരുത്തൽ പ്രക്രിയയിൽ നിർണ്ണായക
പങ്ക്
- സുശക്തമായ സമൂഹാധിഷ്ഠിത സംഘടനാ
ശൃംഖല

WORKING WITH LOCAL GOVERNMENTS



DEMAND LED CONVERGENCE



**അയൽക്കൂട്ടം വികസനത്തിന്റെയും
ആസൂത്രണത്തിന്റെയും യൂണിറ്റ് ആജ്ഞ നൽകി
എപ്രകാരമാണ്?**

- മൈക്രോപ്ലാൻ തയ്യാറാക്കൽ - പ്രാദേശിക സാമ്പത്തിക വികസനം, സാമൂഹിക വികസനം, സ്ത്രീ ശാക്തീകരണം
- ആസൂത്രണ പ്രക്രിയയ്ക്ക് സഹായകമാകുന്ന വിധത്തിൽ മൂന്ന് വോളന്റിയർമാർ
- പ്രതിവാര ചർച്ചകൾ

**അയൽക്കൂട്ടം വികസനത്തിന്റെയും
ആസൂത്രണത്തിന്റെയും യൂണിറ്റ് ആജ്ഞ നൽകി
എപ്രകാരമാണ്?**

- ഗ്രാമ സഭയിലെ ക്രിയാത്മക പങ്കാളിത്തം
- അർഹരായ ഗുണഭോക്താക്കളെ കണ്ടെത്തൽ
- പ്രാദേശിക ആവശ്യങ്ങൾ (Local needs) കണ്ടെത്തുന്നതിനുള്ള ശക്തമായ വേദി
- പ്രാദേശിക ജനതയുടെ പങ്കാളിത്തം ഉറപ്പാക്കാൻ കഴിയുന്നു.
- തദ്ദേശീയ അറിവുകളുടെ കേന്ദ്രം

**വികസന ആസൂത്രണ പ്രക്രിയയിൽ
അയൽക്കൂട്ടങ്ങൾക്ക് എന്തു ചെയ്യാൻ
കഴിയും?**

- അംഗ കുടുംബങ്ങളുടെ സമഗ്ര വിവരങ്ങൾ
- പ്രാദേശിക ആവശ്യങ്ങൾ വിലയിരുത്തുക
- അയൽക്കൂട്ട തല മൈക്രോ പ്ലാൻ തയ്യാറാക്കുക
- ഈ പ്ലാനിലെ ആവശ്യങ്ങൾ മുൻഗണനാ ക്രമത്തിൽ ഗ്രാമ സഭയിൽ ലിസ്റ്റിൽ അവതരിപ്പിക്കുക

വികസന ആസൂത്രണ പ്രക്രിയയിൽ

അയൽക്കൂട്ടങ്ങൾക്ക് എന്തു ചെയ്യാൻ കഴിയും?

- സി ഡി എസ് ആക്ഷൻ പ്ലാനിൽ ഉൾപ്പെടുത്തുക
- കുടുംബശ്രീ മിഷൻ പ്രവർത്തനങ്ങളുമായി മൈക്രോ പ്ലാനിനെ ബന്ധപ്പെടുത്തുക.
- സ്വന്തം നിലയിൽ ഏറ്റെടുക്കാവുന്ന പ്രവർത്തനങ്ങൾ ഏറ്റെടുക്കുക
- അയൽക്കൂട്ട പ്രദേശത്തുള്ള മുഴുവൻ അർഹരായ കുടുംബങ്ങളെയും അയൽക്കൂട്ടത്തിൽ അംഗങ്ങളാക്കുക

- തീവ്ര ദാരിദ്ര്യ പ്രദേശങ്ങൾ/കുടുംബങ്ങളെ കണ്ടെത്തുക
- അവരുടെ പരിമിതികൾ കണ്ടെത്തുക
- പരിമിതികളെ മറികടക്കുവാൻ അവരെ സ്വയം പ്രാപ്തരാക്കുക

ദാരിദ്ര്യം എന്നാൽ

- കുഞ്ഞുങ്ങൾ ഭക്ഷണ കുറവ് മൂലം മരിച്ചു പോകുന്നതാണ് ദാരിദ്ര്യം!
- നിങ്ങളുടെ ഭാര്യയും അമ്മയും ജീവിതഭാരം മൂലം പൊടുന്നനെ വാർദ്ധക്യത്തിന്റെ പിടിയിൽ അകപ്പെടുന്നതാണ് ദാരിദ്ര്യം.
- അഹങ്കാരിയായ ഉദ്യോഗസ്ഥനെതിരെ നിരായുധനായി നിൽക്കേണ്ടി വരുന്നതാണ് ദാരിദ്ര്യം....!

- നീതിയുടെ വാതിലിനു മുന്നിൽ മണിക്കൂറോളം നിൽക്കേണ്ടി വന്നശേഷം പ്രവേശനം ലഭിക്കാതെ പോകുന്നതാണ് ദാരിദ്ര്യം ...!
- അഭിമാനത്തോടെ ജീവിക്കാൻ കഴിയാത്തതാണ് ദാരിദ്ര്യം

സ്വപ്നം കാണുക

- ഉജ്ജ്വല മനസ്സുകളെ ! നിങ്ങൾ, സ്വപ്നം....
കാണുക! സ്വപ്നം കാണുക..... !! അവിശ്വ
സനീയമായ സ്വപ്നം കാണുക..... !
- അത് നിങ്ങളെ വിപ്ലവകരമായ ചിന്തകളി
ലേയ്ക്കും കർമ്മങ്ങളിലേയ്ക്കും വിജയങ്ങളി
ലേയ്ക്കും നയിക്കും !
- സ്വപ്നത്തിന്റെ ശക്തി.... ലോകോത്തര ശക്തി
യാണ്..... !



Thank you